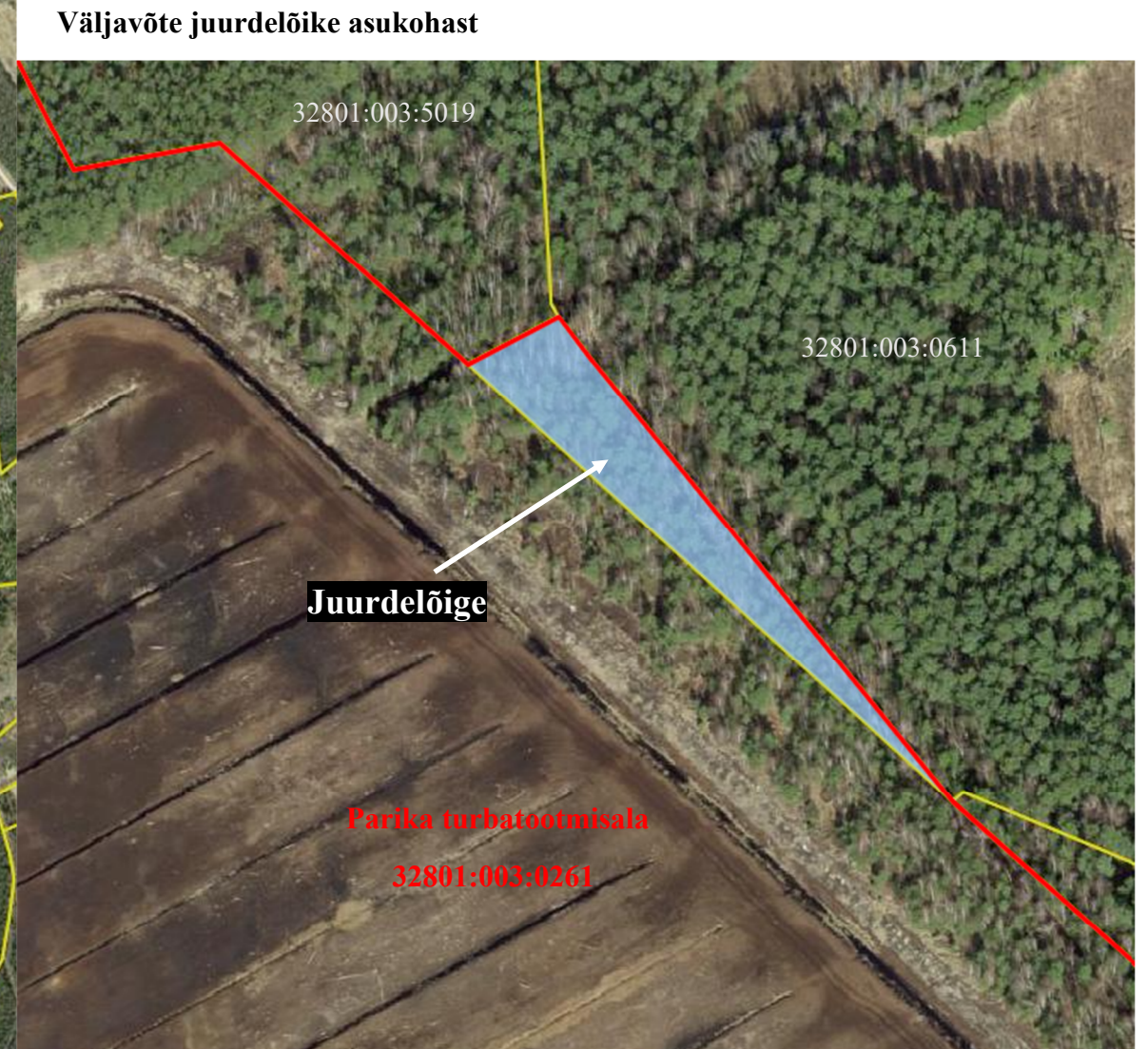
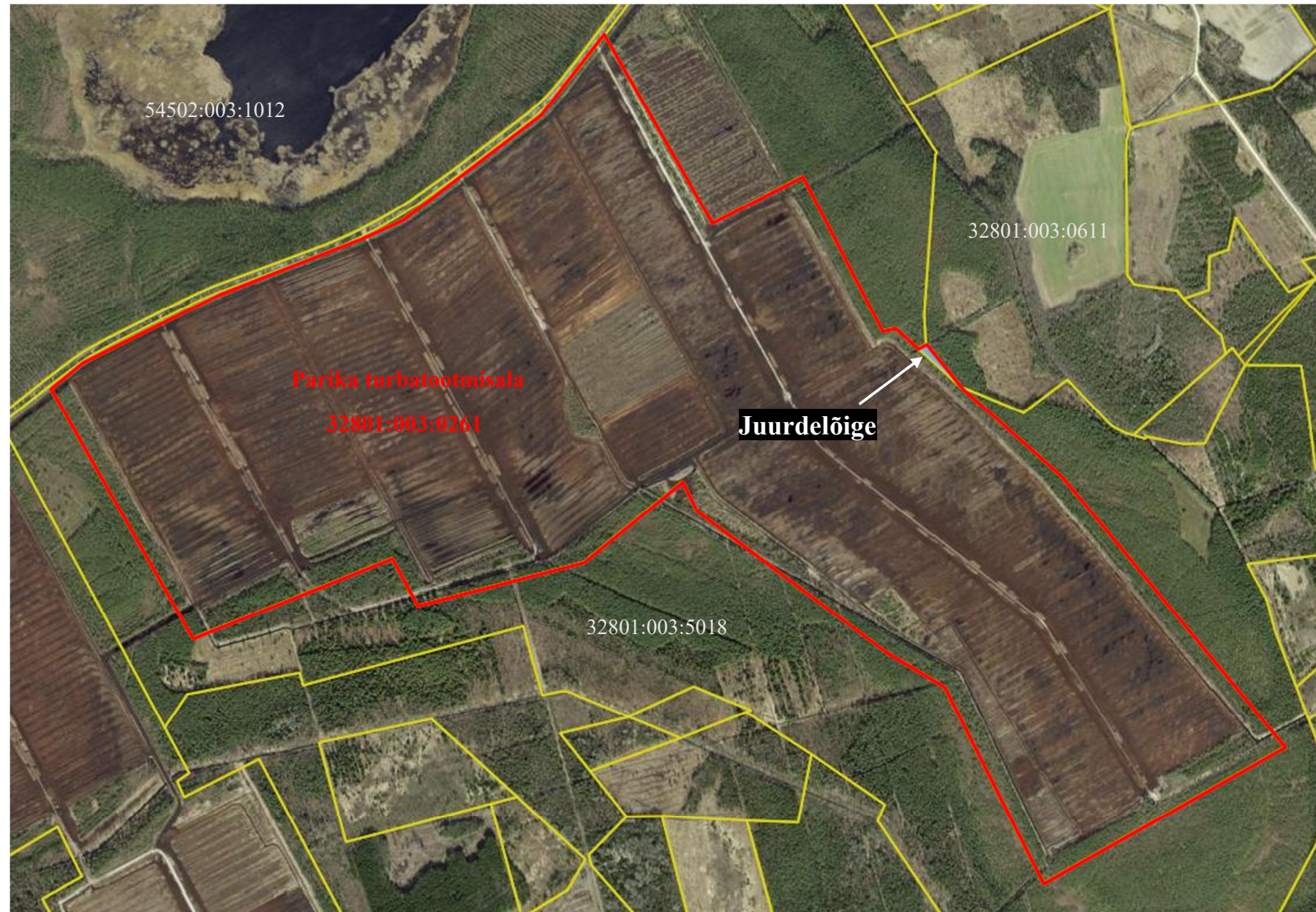





# MAAKORRALDUSKAVA

Viljandi maakonnas Viljandi vallas Parika külas asuvalle Parika turbatootmisala kinnisasjale (registriosa nr 744739, katastritunnus 32801:003:0261, omanik Eesti Vabariik, riigivara valitseja Põllumajandus- ja Regionaalministeerium, volitatud astus Maa-amet) juurdelõike tegemiseks



Leppemärgid:

-  katastriüksuste piirid
-  juurdelõige (Rebase katastriüksus)
-  Parika turbatootmisala katastriüksuse piir pärast juurdelõike tegemist

Koostaja: Maa-ameti maareformi osakonna nõunik Anu Sootla  
/allkirjastatud digitaalselt/

Koostamise kuupäev: 19.12.2023